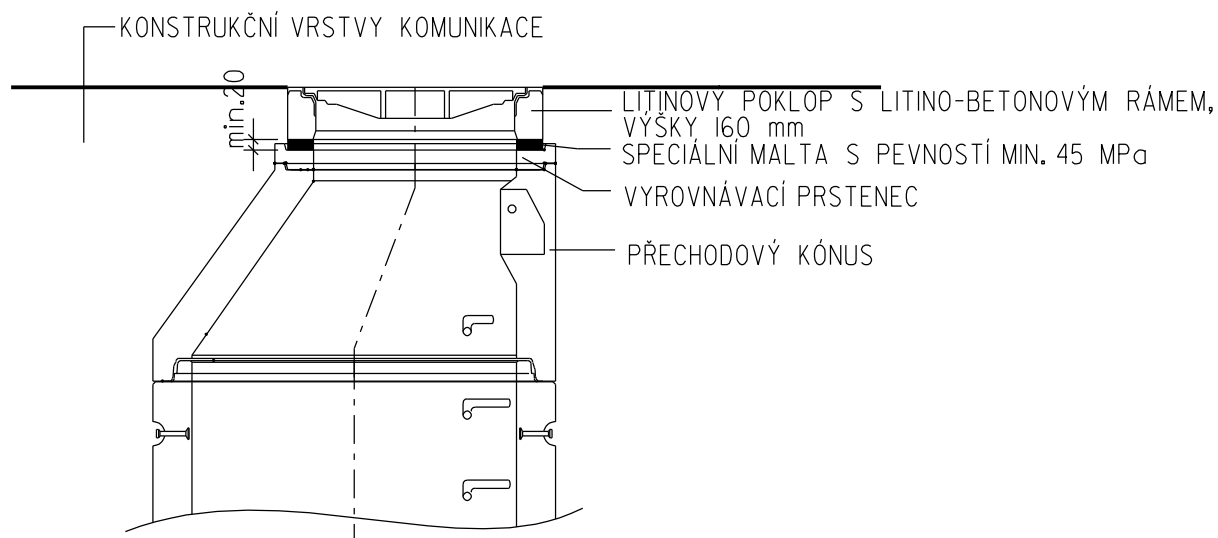
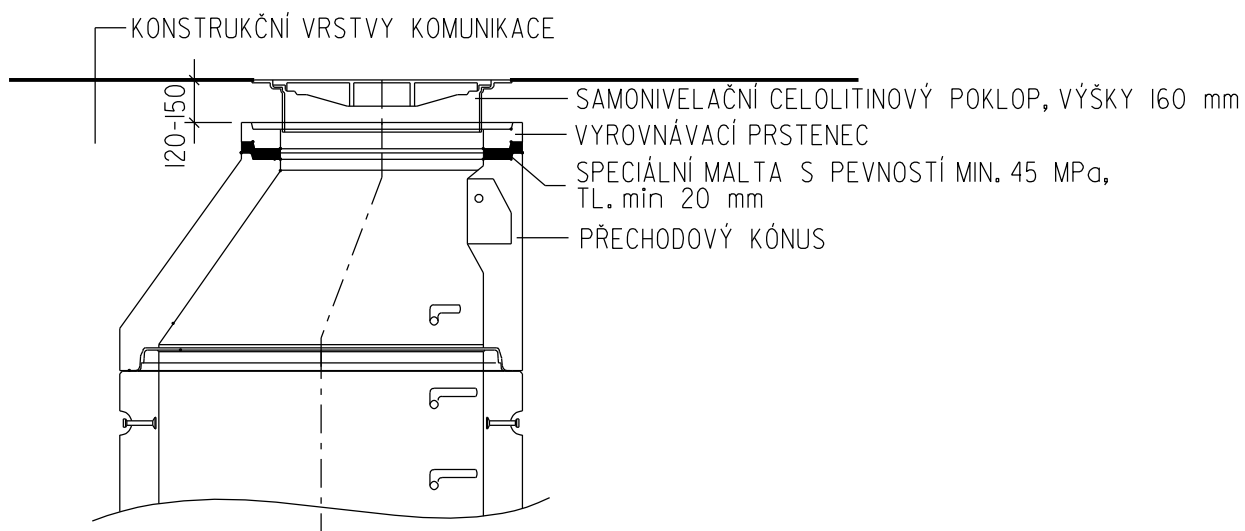


	Vypracoval FICHTNEROVÁ	Autorizovaný inženýr ING. NOVOTNÝ	<div> AQA - CLEAN projekční a geodetická kancelář U DVORA 11 JIHLAVA </div>	
Investor : Statutární město Jihlava		Kraj : Vysočina		
Dostavba kanalizace Popice u Jihlavy			Datum	09/2023
			Číslo zak.	2666
			Stupeň	DÚR + DSP
Příloha : VÝPIS ŠACHET A MATERIÁLU KANALIZACE			Měřítko : -	Příloha č.: D.4

OSAZENÍ LITINOVÉHO POKLOPU S LITINO-BETONOVÝM RÁMEM V KOMUNIKACI SE STŘÍKANÝM ASFALTEM



OSAZENÍ SAMONIVELAČNÍHO POKLOPU V KOMUNIKACI S ASFALTOBETONEM



PŘIVAŘENÁ ZÁSLEPKA d 46 mm

ORIENTAČNÍ SLOUPEK d 46 mm
POTAŽENÝ PE HNĚDO-BILÉ
BARVY PO 250 mm

cca 1500

250

250

300

1500x1500

OBETONOVÁNÍ ZHLAVÍ ŠACHTY
- BETON C30/37 XAI

min. 250

TERÉN

450

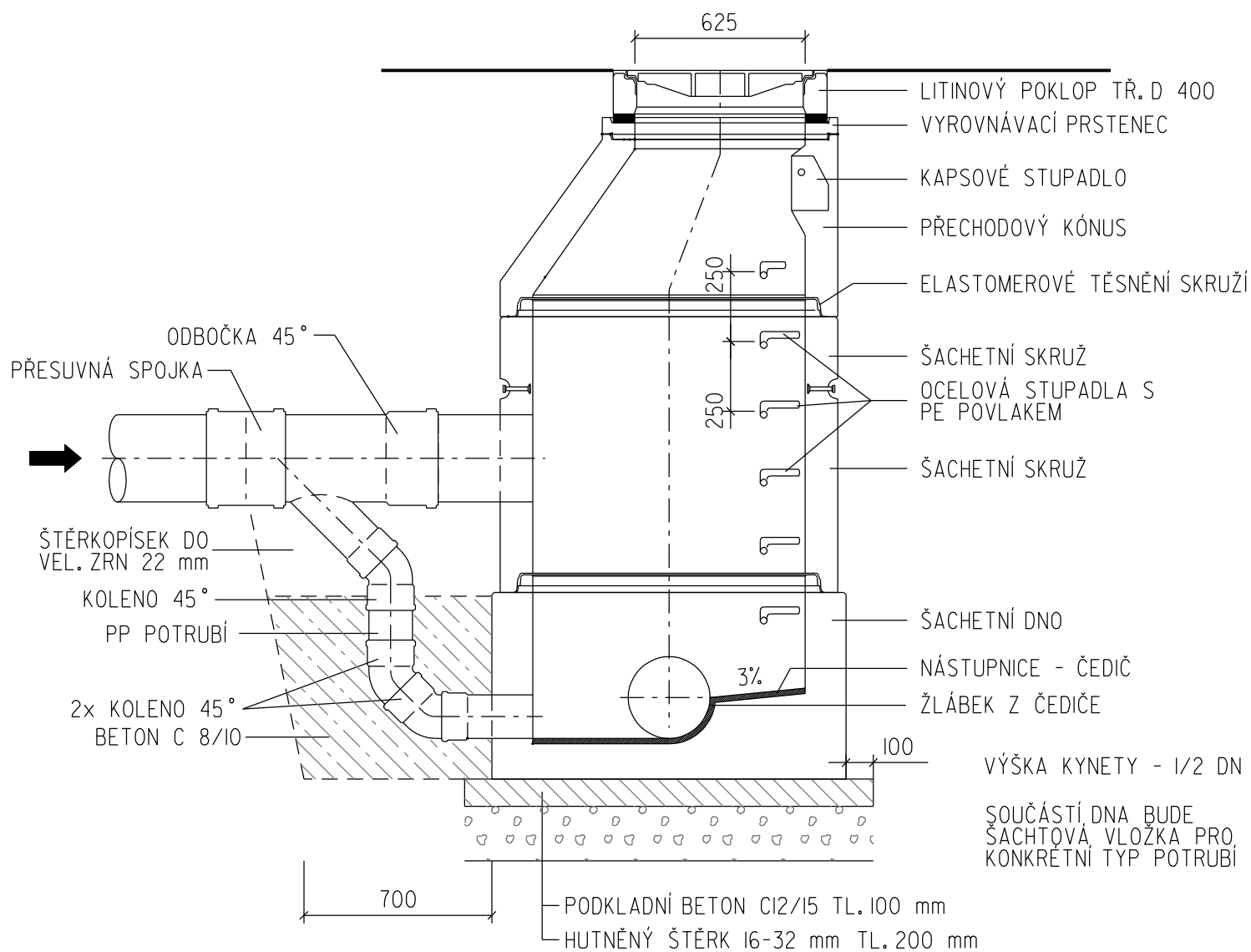
550

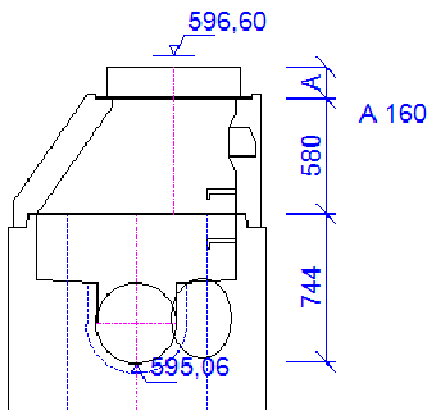
1000

130

130

VZOROVÝ VÝKRES SPADIŠTNÍCH ŠACHET





Šachta č.1, Š1

Kóta poklopu: 596,60 m n.m.

Kóta odtoku: 595,06 m n.m.

Požadovaná výška: 1,540 m

Sestavená výška: 1,534 m, rozdíl: 6 mm

Pokloповá sestava:

KDB91B EUROPA D400 BG/GU bez odv. PUR (160mm) třída z. D400

Poklop 154233,

Spádový prstenec:

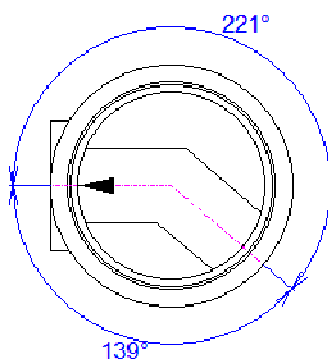
0ks spádový prstenec 60-100

Konus:

konus s kapsou 1000/625/580

Dno:

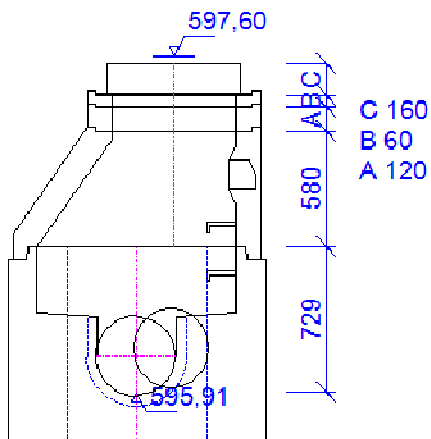
dno se stupadly 1000/800x500



Materiály dna: Žlab: čedič, nástupnice: , obložení: .

Odtok: Připojení: , DN: 400, materiál: ŽB, spád: 1,2%, delta h: 6mm.

Vtok1: Připojení: , DN: 400, materiál: ŽB, směr úhel: 221°, spád: 4,2%, delta h: 21mm,



Šachta č.2, Š2

Kóta poklopu: 597,60 m n.m.

Kóta odtoku: 595,91 m n.m.

Požadovaná výška: 1,689 m

Sestavená výška: 1,695 m, rozdíl: 6 mm

Pokloповá sestava:

KDB91B EUROPA D400 BG/GU bez odv. PUR (160mm) třída z. D400

Poklop 154233,

Vyrovnávací prstence:

1ks TBW-Q.1 63/12 vyrovnávací prstenec 120

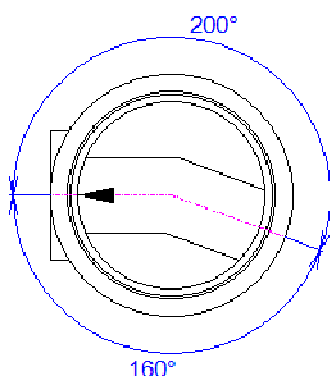
1ks TBW-Q.1 63/6 vyrovnávací prstenec 60

Konus:

konus s kapsou 1000/625/580

Dno:

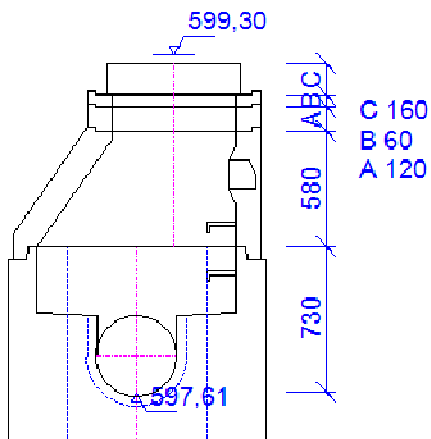
dno se stupadly 1000/800x500



Materiály dna: Žlab: čedič, nástupnice: , obložení: .

Odtok: Připojení: , DN: 400, materiál: ŽB, spád: 4,2%, delta h: 21mm.

Vtok1: Připojení: , DN: 400, materiál: ŽB, směr úhel: 200°, spád: 4,0%, delta h: 20mm,



Šachta č.3, Š3

Kóta poklopu: 599,30 m n.m.

Kóta odtoku: 597,61 m n.m.

Požadovaná výška: 1,690 m

Sestavená výška: 1,700 m, rozdíl: 10 mm

Pokloповá sestava:

KDB91B EUROPA D400 BG/GU bez odv. PUR (160mm) třída z. D400

Poklop 154233,

Vyrovnávací prstence:

1ks TBW-Q.1 63/12 vyrovnávací prstenec 120

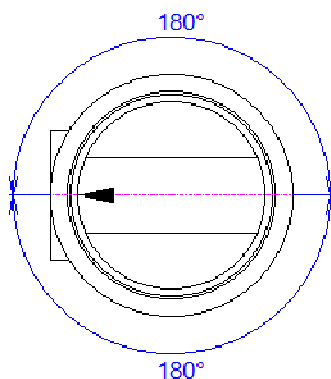
1ks TBW-Q.1 63/6 vyrovnávací prstenec 60

Konus:

konus s kapsou 1000/625/580

Dno:

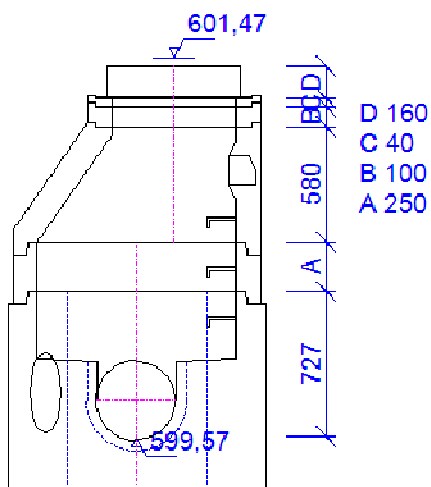
dno se stupadly 1000/800x500



Materiály dna: Žlab: čedič, nástupnice: , obložení: .

Odtok: Připojení: , DN: 400, materiál: ŽB, spád: 4,0%, delta h: 20mm.

Vtok1: Připojení: , DN: 400, materiál: ŽB, směr úhel: 180°, spád: 4,6%, delta h: 23mm,



Šachta č.4, Š4

Kóta poklopu: 601,47 m n.m.

Kóta odtoku: 599,57 m n.m.

Požadovaná výška: 1,900 m

Sestavená výška: 1,907 m, rozdíl: 7 mm

Pokloková sestava:

KDB91B EUROPA D400 BG/GU bez odv. PUR (160mm) třída z. D400

Poklop 154233,

Vyrovnávací prstence:

1ks TBW-Q.1 63/10 vyrovnávací prstenec 100

1ks TBW-Q.1 63/4 vyrovnávací prstenec 40

Konus:

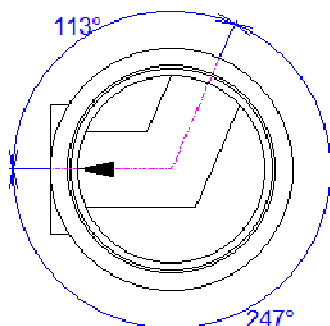
konus s kapsou 1000/625/580

Skruže 1000:

1ks skruž se stupadly 1000/250/120

Dno:

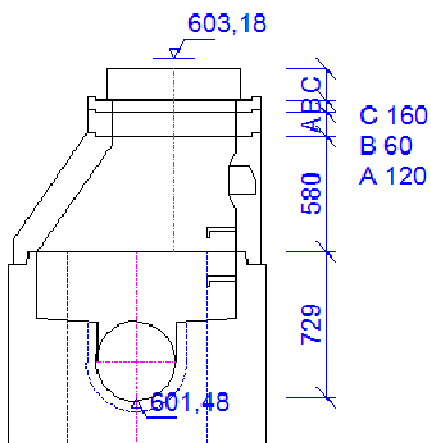
dno se stupadly 1000/800x500



Materiály dna: Žlab: čedič, nástupnice: , obložení: .

Odtok: Připojení: , DN: 400, materiál: ŽB, spád: 4,6%, delta h: 23mm.

Vtok1: Připojení: , DN: 400, materiál: ŽB, směr úhel: 113°, spád: 4,3%, delta h: 21mm,



Šachta č.5, Š5

Kóta poklopu: 603,18 m n.m.

Kóta odtoku: 601,48 m n.m.

Požadovaná výška: 1,700 m

Sestavená výška: 1,699 m, rozdíl: 1 mm

Pokloková sestava:

KDB91B EUROPA D400 BG/GU bez odv. PUR (160mm) třída z. D400

Poklop 154233,

Vyrovnávací prstence:

1ks TBW-Q.1 63/12 vyrovnávací prstenec 120

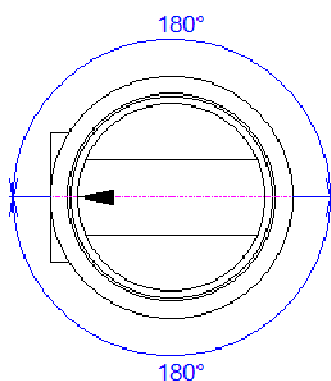
1ks TBW-Q.1 63/6 vyrovnávací prstenec 60

Konus:

konus s kapsou 1000/625/580

Dno:

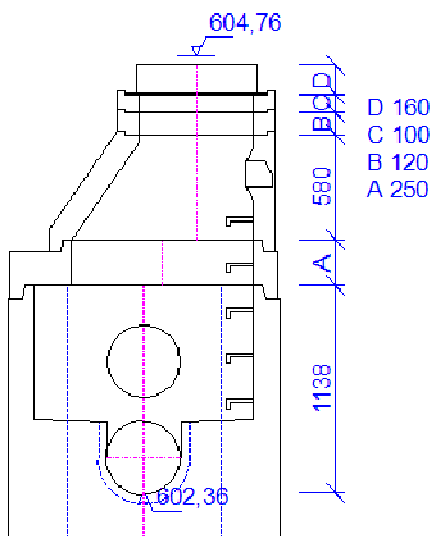
dno se stupadly 1000/800x500



Materiály dna: Žlab: čedič, nástupnice: , obložení: .

Odtok: Připojení: , DN: 400, materiál: ŽB, spád: 4,3%, delta h: 21mm.

Vtok1: Připojení: , DN: 400, materiál: ŽB, směr úhel: 180°, spád: 2,0%, delta h: 10mm,



Šachta č.6, Š6

Kóta poklopu: 604,76 m n.m.

Kóta odtoku: 602,36 m n.m.

Požadovaná výška: 2,400 m

Sestavená výška: 2,398 m, rozdíl: 2 mm

Pokloповá sestava:

KDB91B EUROPA D400 BG/GU bez odv. PUR (160mm) třída z. D400

Poklop 154233,

Vyrovnávací prstence:

1ks TBW-Q.1 63/12 vyrovnávací prstenec 120

1ks TBW-Q.1 63/10 vyrovnávací prstenec 100

Konus:

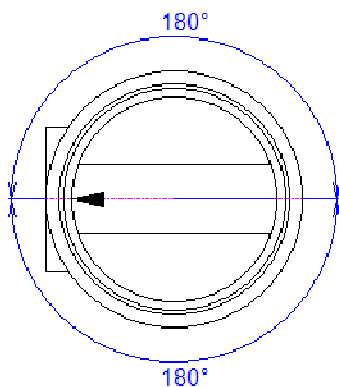
konus s kapsou 1000/625/580

Přechodová deska:

přechodová deska 1200/1000

Dno:

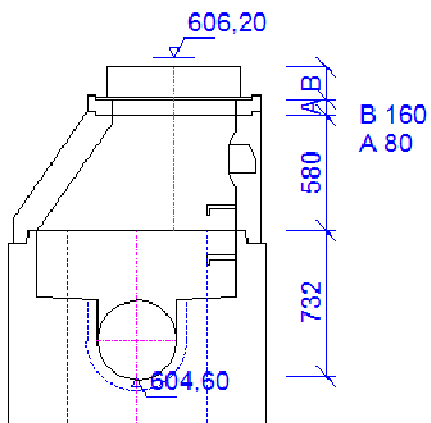
dno se stupadly 1200/1200x800



Materiály dna: Žlab: čedič, nástupnice: , obložení: .

Odtok: Připojení: , DN: 400, materiál: ŽB, spád: 2,0%, delta h: 12mm.

Vtok1: Připojení: , DN: 400, materiál: ŽB, směr úhel: 180°, spád: 3,7%, delta h: 22mm, spádíště: DN: 0, materiál: , výška: 28, spád: 1,0%.



Šachta č.7, Š7

Kóta poklopu: 606,20 m n.m.

Kóta odtoku: 604,60 m n.m.

Požadovaná výška: 1,600 m

Sestavená výška: 1,602 m, rozdíl: 2 mm

Pokloповá sestava:

KDB91B EUROPA D400 BG/GU bez odv. PUR (160mm) třída z. D400

Poklop 154233,

Vyrovnávací prstence:

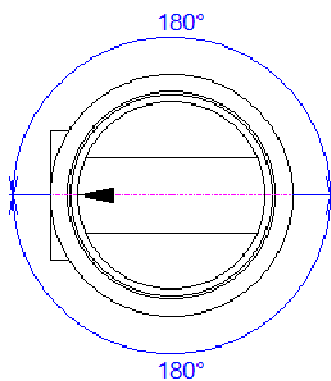
1ks TBW-Q.1 63/8 vyrovnávací prstenec 80

Konus:

konus s kapsou 1000/625/580

Dno:

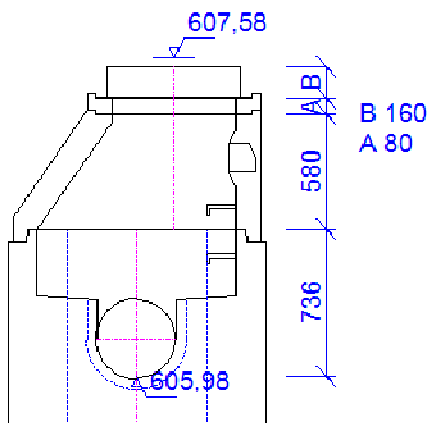
dno se stupadly 1000/800x500



Materiály dna: Žlab: čedič, nástupnice: , obložení: .

Odtok: Připojení: , DN: 400, materiál: ŽB, spád: 3,7%, delta h: 18mm.

Vtok1: Připojení: , DN: 400, materiál: ŽB, směr úhel: 180°, spád: 2,9%, delta h: 14mm,



Šachta č.8, Š8

Kóta poklopu: 607,58 m n.m.

Kóta odtoku: 605,98 m n.m.

Požadovaná výška: 1,600 m

Sestavená výška: 1,606 m, rozdíl: 6 mm

Pokloková sestava:

KDB91B EUROPA D400 BG/GU bez odv. PUR (160mm) třída z. D400

Poklop 154233,

Vyrovnávací prstence:

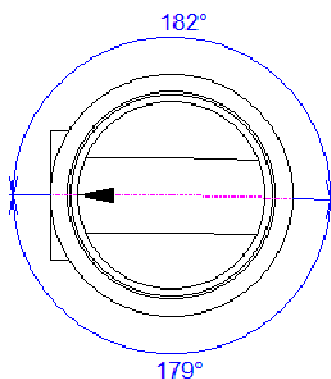
1ks TBW-Q.1 63/8 vyrovnávací prstenec 80

Konus:

konus s kapsou 1000/625/580

Dno:

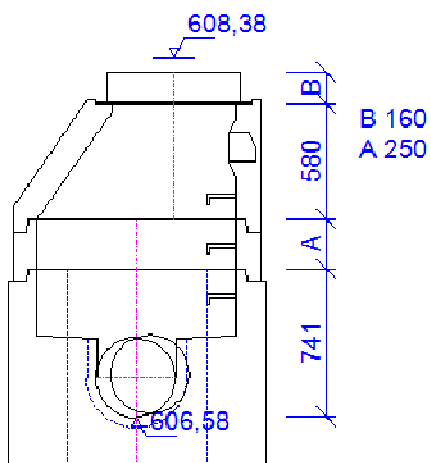
dno se stupadly 1000/800x500



Materiály dna: Žlab: čedič, nástupnice: , obložení: .

Odtok: Připojení: , DN: 400, materiál: ŽB, spád: 2,9%, delta h: 14mm.

Vtok1: Připojení: , DN: 400, materiál: ŽB, směr úhel: 182°, spád: 1,9%, delta h: 9mm,



Šachta č.9, Š9

Kóta poklopu: 608,38 m n.m.

Kóta odtoku: 606,58 m n.m.

Požadovaná výška: 1,800 m

Sestavená výška: 1,781 m, rozdíl: 19 mm

Pokloповá sestava:

KDB91B EUROPA D400 BG/GU bez odv. PUR (160mm) třída z. D400

Poklop 154233,

Konus:

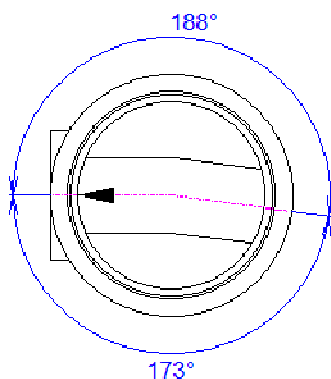
konus s kapsou 1000/625/580

Skruže 1000:

1ks skruž se stupadly 1000/250/120

Dno:

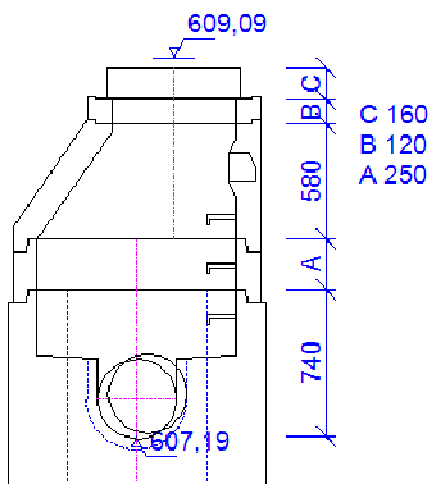
dno se stupadly 1000/800x500



Materiály dna: Žlab: čedič, nástupnice: , obložení: .

Odtok: Připojení: , DN: 400, materiál: ŽB, spád: 1,9%, delta h: 9mm.

Vtok1: Připojení: , DN: 400, materiál: ŽB, směr úhel: 188°, spád: 2,0%, delta h: 10mm,



Šachta č.10, Š10

Kóta poklopu: 609,09 m n.m.

Kóta odtoku: 607,19 m n.m.

Požadovaná výška: 1,900 m

Sestavená výška: 1,900 m, rozdíl: 0 mm

Pokloková sestava:

KDB91B EUROPA D400 BG/GU bez odv. PUR (160mm) třída z. D400

Poklop 154233,

Vyrovnávací prstence:

1ks TBW-Q.1 63/12 vyrovnávací prstenec 120

Konus:

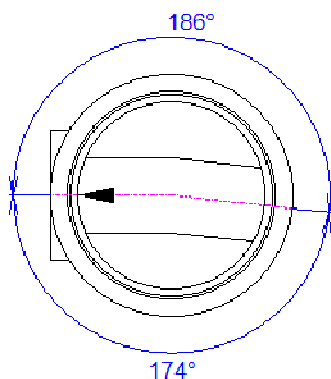
konus s kapsou 1000/625/580

Skruže 1000:

1ks skruž se stupadly 1000/250/120

Dno:

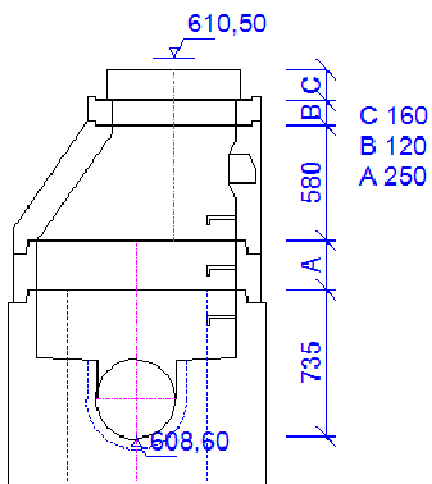
dno se stupadly 1000/800x500



Materiály dna: Žlab: čedič, nástupnice: , obložení: .

Odtok: Připojení: , DN: 400, materiál: ŽB, spád: 2,0%, delta h: 10mm.

Vtok1: Připojení: , DN: 400, materiál: ŽB, směr úhel: 186°, spád: 3,0%, delta h: 15mm,



Šachta č.11, Š11

Kóta poklopu: 610,50 m n.m.

Kóta odtoku: 608,60 m n.m.

Požadovaná výška: 1,900 m

Sestavená výška: 1,895 m, rozdíl: 5 mm

Pokloková sestava:

KDM91B EUROPA D400 bez odv. samonivelační třída z. D400

Poklop 154235,

Vyrovnávací prstence:

1ks TBW-Q.1 63/12 vyrovnávací prstenec 120

Konus:

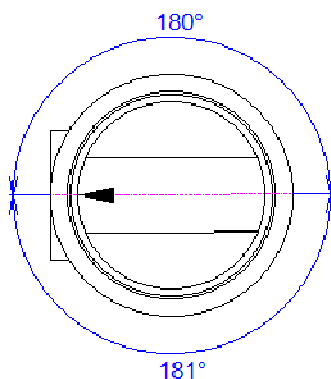
konus s kapsou 1000/625/580

Skruže 1000:

1ks skruž se stupadly 1000/250/120

Dno:

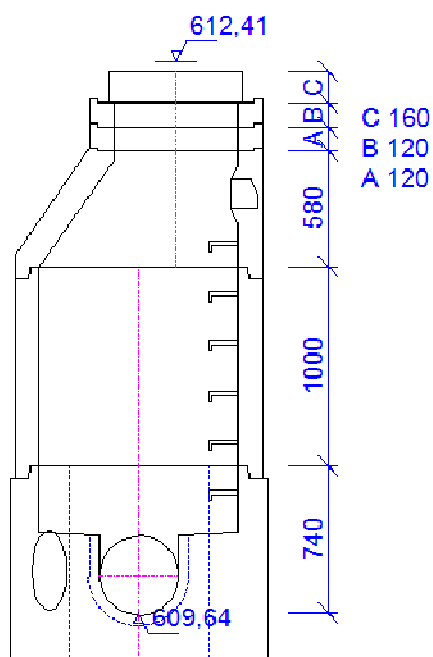
dno se stupadly 1000/800x500



Materiály dna: Žlab: čedič, nástupnice: , obložení: .

Odtok: Připojení: , DN: 400, materiál: ŽB, spád: 3,0%, delta h: 15mm.

Vtok1: Připojení: , DN: 400, materiál: ŽB, směr úhel: 180°, spád: 2,1%, delta h: 10mm,



Šachta č.12, Š12

Kóta poklopu: 612,41 m n.m.

Kóta odtoku: 609,64 m n.m.

Požadovaná výška: 2,775 m

Sestavená výška: 2,770 m, rozdíl: 5 mm

Pokloková sestava:

KDB91B EUROPA D400 BG/GU bez odv. PUR (160mm) třída z. D400

Poklop 154233,

Vyrovnávací prstence:

2ks TBW-Q.1 63/12 vyrovnávací prstenec 120

Konus:

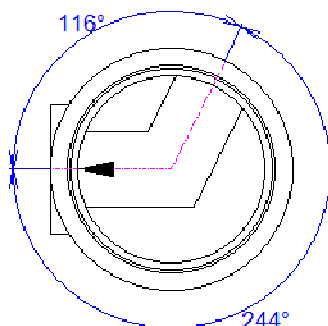
konus s kapsou 1000/625/580

Skruže 1000:

1ks skruž se stupadly 1000/1000/120

Dno:

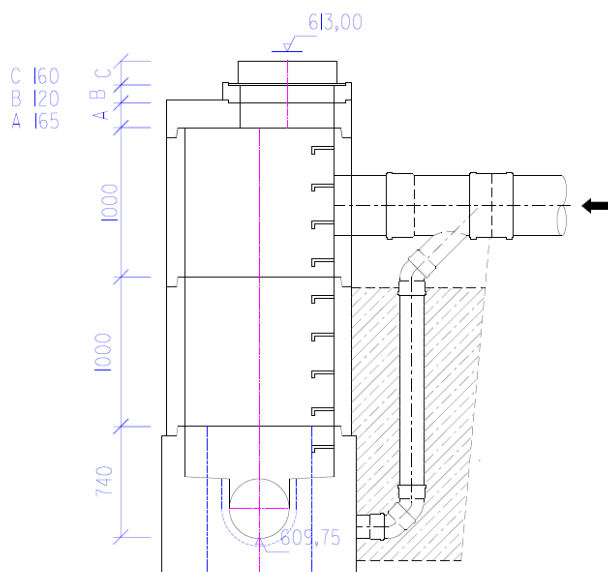
dno se stupadly 1000/800x500



Materiály dna: Žlab: čedič, nástupnice: , obložení: .

Odtok: Připojení: , DN: 400, materiál: ŽB, spád: 2,1%, delta h: 10mm.

Vtok1: Připojení: , DN: 400, materiál: ŽB, směr úhel: 116°, spád: 2,1%, delta h: 10mm,



Šachta č.13, Š13

Kóta poklopu: 613,00 m n.m.

Kóta odtoku: 609,75 m n.m.

Požadovaná výška: 3,250 m

Sestavená výška: 3,235 m, rozdíl: 15 mm

Pokloková sestava:

KDB92B EUROPA D400 BG/GU s odv. PUR (160mm) třída z. D400

Poklop 154234,

Vyrovnávací prstence:

1ks TBW-Q.1 63/12 vyrovnávací prstenec 120

Zákrytová deska:

zákrytová deska 1000/120

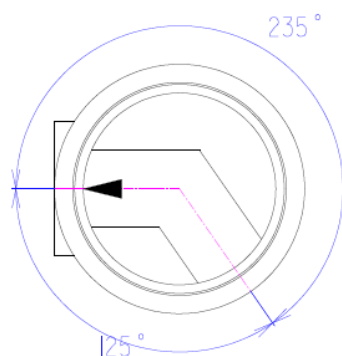
Skruže 1000:

2ks skruž se stupadly 1000/1000/120

Dno:

dno se stupadly 1000/800x500

Šachta potřebuje vrtání do skruže. Viz. vzorový výkres spádiště.



Materiály dna: Žlab: čedič, nástupnice: , obložení: .

Odtok: Připojení: , DN: 400, materiál: ŽB, spád: 2,1%, delta h: 10mm.

Vtok1: Připojení: , DN: 400, materiál: KAM, směr úhel: 235°, spád: 3,4%, delta h: 17mm, spádiště: DN: 400, materiál: , výška: 33, spád: 1,0%.

Výpis šachtových dílců

Kód	Popis	Počet
TBZ-Q.1 100/80 V max 50	dno se stupadly 1000/800x500	12 ks
TBZ-Q.1 120/120 V80	dno se stupadly 1200/1200x800	1 ks
EMT DN 1000	elastomerové těsnění 1000	20 ks
EMT DN 1200	elastomerové těsnění 1200	1 ks
TBR-Q.1 100-63/58/12 KPS	kónus s kapsou 1000/625/580	12 ks
154233	Poklop litinový s litino-betonovým rámem, D400	11 ks
154234	Poklop litinový (rošt), šířky štěrbin 32 mm, B125	1 ks
154235	Poklop samonivelační kruhový z tvárné litiny D400	1 ks
TZK-Q.1 120-100/25 TYP Q.1	přechodová deska 1200/1000	1 ks
TBS-Q.1 100/100/12 PS	skruž se stupadly 1000/1000/120	3 ks
TBS-Q.1 100/25/12 PS	skruž se stupadly 1000/250/120	4 ks
TBW-Q.1 63/10	vyrovnávací prstenec 100	2 ks
TBW-Q.1 63/12	vyrovnávací prstenec 120	9 ks
TBW-Q.1 63/4	vyrovnávací prstenec 40	1 ks
TBW-Q.1 63/6	vyrovnávací prstenec 60	3 ks
TBW-Q.1 63/8	vyrovnávací prstenec 80	2 ks
TZK-Q.1 100-63/17	zákrytová deska 1000/120	1 ks

Výpis materiálu

Popis	Délka/počet
Železobetonová trouba DN 400	481,7 m
Kameninová trouba DN 400 – třída 160, spojovací systém C, spoj S	4,4 m
Zkrácená trouba GA DN 400 – třída 160 – odtok ze šachty	1 ks
PVC potrubí DN 150 – hladké kanalizační potrubí KG-SYSTEM	11,0 m
PVC koleno 45° DN 150	2 ks
PVC koleno DN 150 (úhel dle potřeby)	2 ks
Navrtání potrubí ŽB DN 400	2 ks
Napojovací prvek přípojky (sedlo) s tesněním DN 150	2 ks
PP potrubí DN 200	1,5 m
Odbočka 45° DN 400/200	1 ks
Přesuvná spojka	1 ks
Koleno 45° DN 200	3 ks